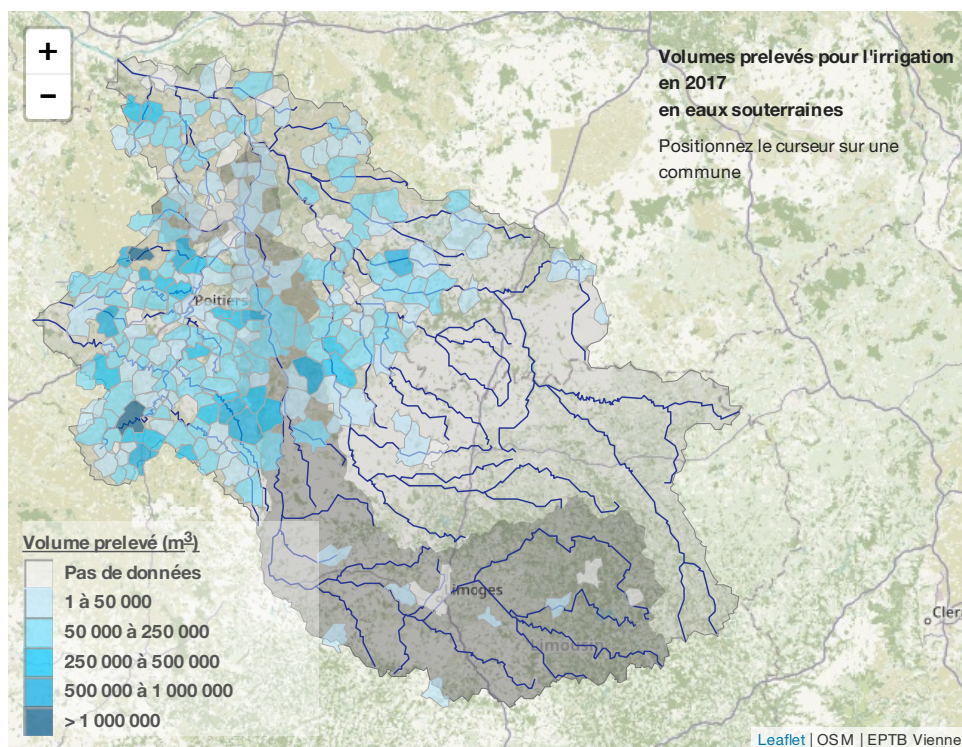


## Prélèvements souterrains pour l'irrigation

Imprimer la page

Fichier PDF

### Carte



#### Commentaire / Analyse :

Les prélèvements pour l'irrigation se concentrent sur la période estivale à la différence des autres usages.

Les volumes prélevés en 2017 pour cette période dans les eaux souterraines, pour l'irrigation représentent :

Pour le bassin de la Vienne : 29,6 millions de m<sup>3</sup>

Pour les communes du SAGE Vienne : 6,4 millions de m<sup>3</sup>

Pour les communes du SAGE Creuse : 5,9 millions de m<sup>3</sup>

Pour les communes du bassin de la Vienne Tourangelle : 3 millions de m<sup>3</sup>

#### Définition :

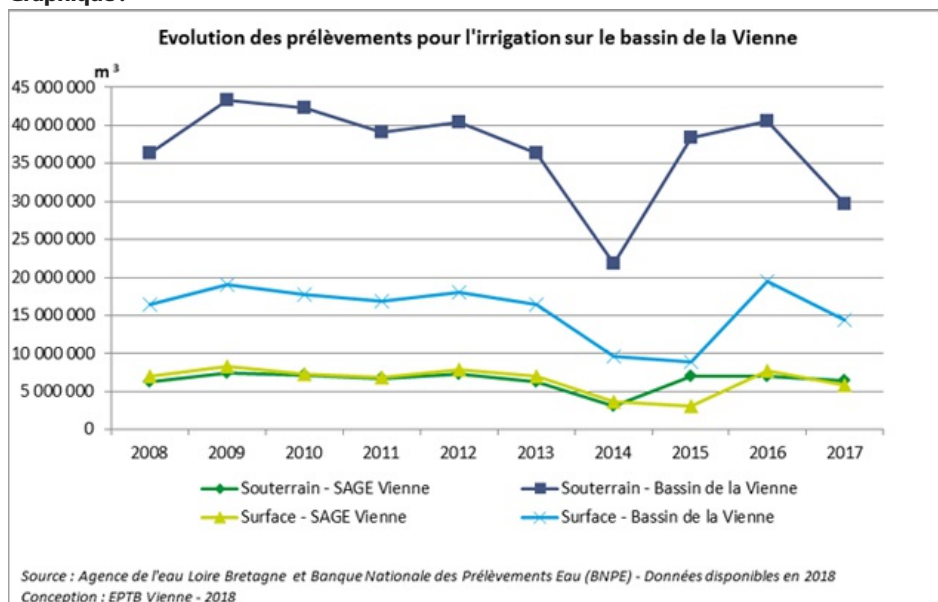
Des prélèvements dans les eaux de surface et les eaux souterraines sont effectués pour satisfaire les besoins des agriculteurs essentiellement pour l'irrigation.

Eaux souterraines (eaux de nappe) = Nappe profonde, source, retenue alimentée par forage en nappe profonde, retenue alimentée par une source.

#### Source :

Banque nationale des prélèvements quantitatifs en eau (BNPE) - <https://bnpe.eaufrance.fr/> – Données de 2017

**Graphique :**



**Commentaire graphique :**

Les prélèvements pour l'irrigation se concentrent sur la période estivale à la différence des autres usages.

Les volumes prélevés en 2017 pour cette période dans les eaux souterraines, pour l'irrigation représentent :

Pour le bassin de la Vienne : 29,6 millions de m<sup>3</sup>

Pour les communes du SAGE Vienne : 6,4 millions de m<sup>3</sup>

Pour les communes du SAGE Creuse : 5,9 millions de m<sup>3</sup>

Pour les communes du bassin de la Vienne Tourangelle : 3 millions de m<sup>3</sup>