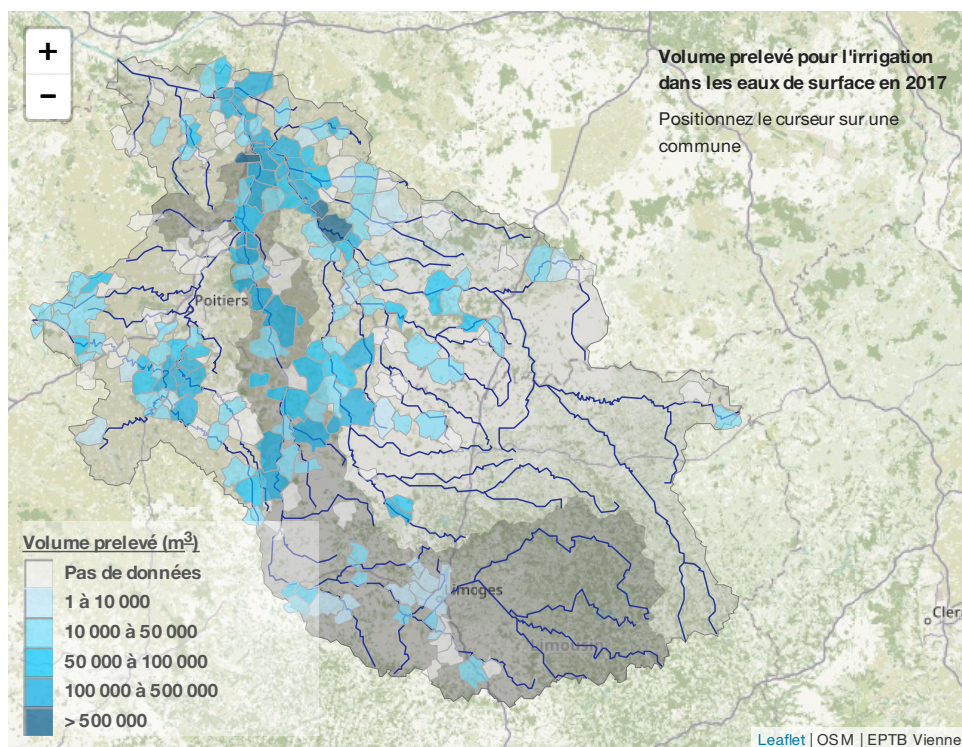


Prélèvements superficiels pour l'irrigation

Imprimer la page

Fichier PDF

Carte



Commentaire / Analyse :

Les prélèvements pour l'irrigation se concentrent sur la période estivale à la différence des autres usages.

Les volumes prélevés pour l'irrigation en 2017 dans les eaux de surface représentent :

- Pour le bassin de la Vienne : 14,4 millions de m³
- Pour les communes du SAGE Vienne : 5,8 millions de m³
- Pour les communes du SAGE Creuse : 6,8 millions de m³
- Pour les communes du bassin de la Vienne Tourangelle : 2,8 millions de m³

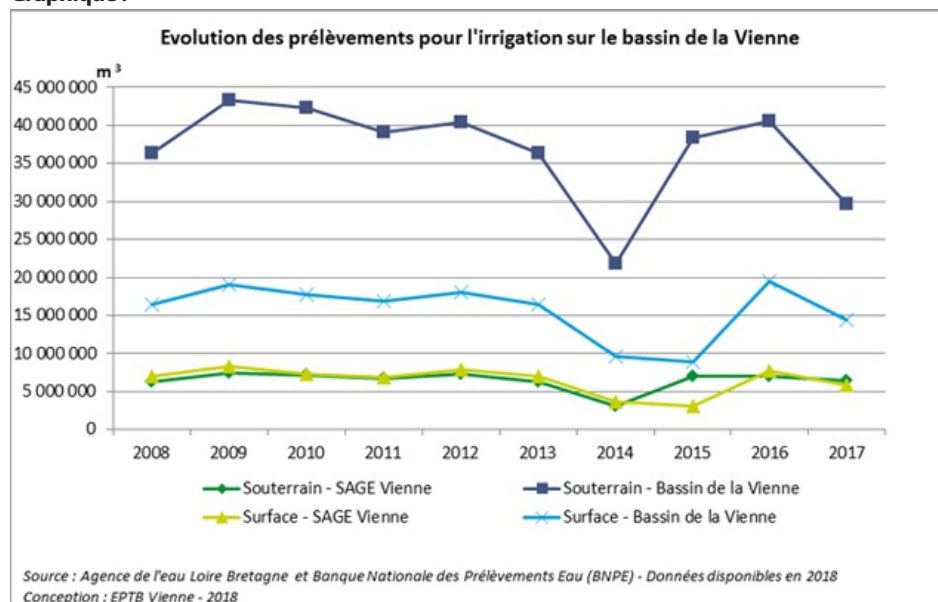
Définition :

Des prélèvements dans les eaux de surface et les eaux souterraines sont effectués pour satisfaire les besoins des agriculteurs essentiellement pour l'irrigation.

Source :

Banque nationale des prélèvements quantitatifs en eau (BNPE) - <https://bnpe.eaufrance.fr/> – Données de 2017

Graphique :



Commentaire graphique :

Les prélèvements pour l'irrigation se concentrent sur la période estivale à la différence des autres usages.

Les volumes prélevés pour l'irrigation en 2017 dans les eaux de surface représentent :

- Pour le bassin de la Vienne : 14,4 millions de m³
- Pour les communes du SAGE Vienne : 5,8 millions de m³
- Pour les communes du SAGE Creuse : 6,8 millions de m³
- Pour les communes du bassin de la Vienne Tourangelle : 2,8 millions de m³