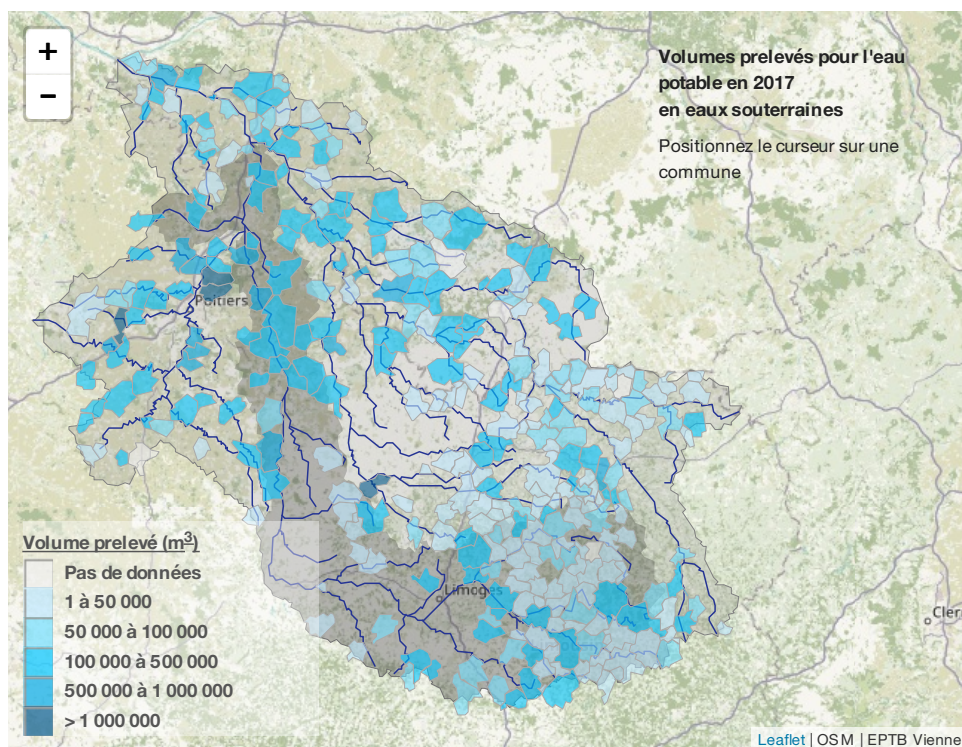


## Prélèvements souterrains pour l'approvisionnement en eau potable

Imprimer la page

Fichier PDF

### Carte



#### Commentaire / Analyse :

Les volumes prélevés en 2017 dans les eaux souterraines pour l'eau potable représentent

- Pour le bassin de la Vienne : 48,3 millions de m<sup>3</sup>
- Pour les communes du SAGE Vienne : 13,2 millions de m<sup>3</sup>
- Pour les communes du SAGE Creuse : 19,2 millions de m<sup>3</sup>
- Pour les communes du bassin de la Vienne Tourangelle : 3,9 millions de m<sup>3</sup>

#### Définition :

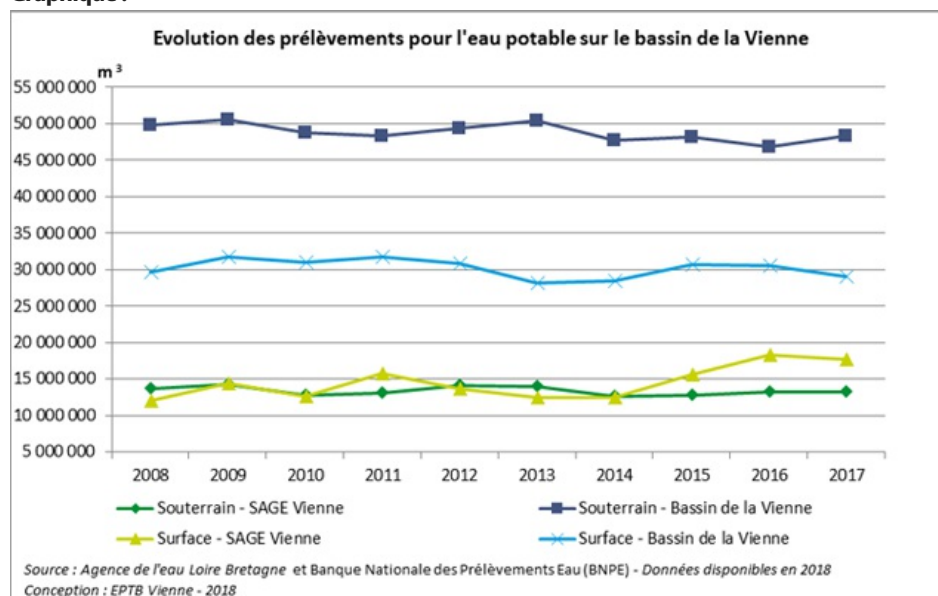
Des prélèvements dans les eaux de surface et les eaux souterraines sont effectués pour assurer la production d'eau potable.

Eaux souterraines (eaux de nappe) = Nappe profonde, source, retenue alimentée par forage en nappe profonde, retenue alimentée par une source.

#### Source :

Banque nationale des prélèvements quantitatifs en eau (BNPE) - <https://bnpe.eaufrance.fr/> – Données de 2017

### Graphique :



### Commentaire graphique :

Les volumes prélevés en 2017 dans les eaux souterraines pour l'eau potable représentent

- Pour le bassin de la Vienne : 48,3 millions de m<sup>3</sup>
- Pour les communes du SAGE Vienne : 13,2 millions de m<sup>3</sup>
- Pour les communes du SAGE Creuse : 19,2 millions de m<sup>3</sup>
- Pour les communes du bassin de la Vienne Tourangelle : 3,9 millions de m<sup>3</sup>