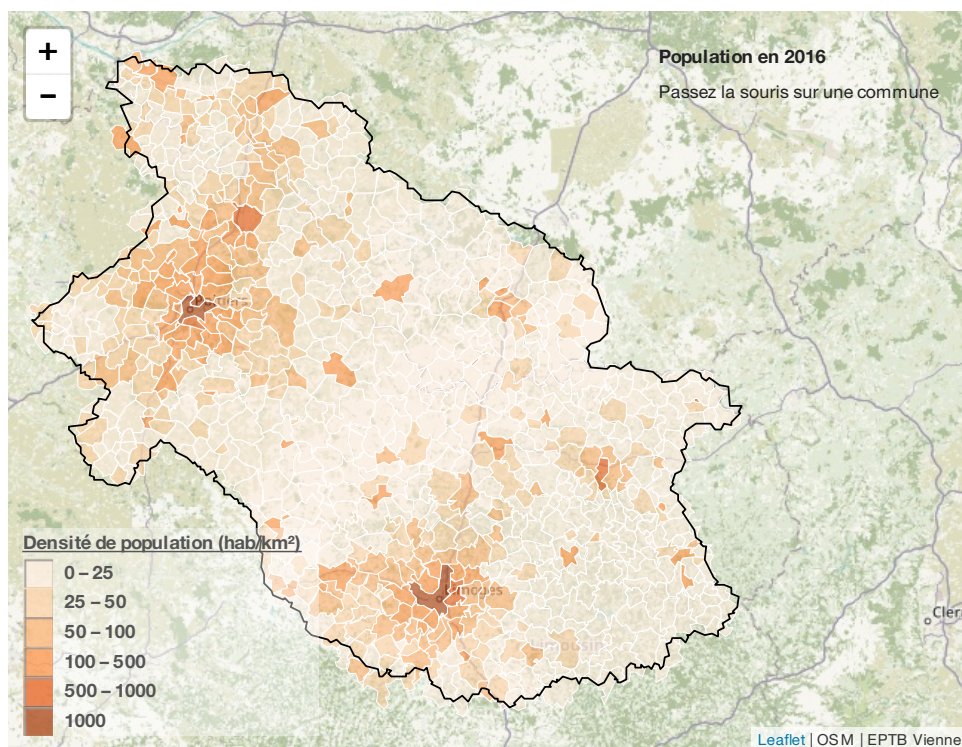


Population

Imprimer la page

Fichier PDF

Carte



Commentaire / Analyse :

En 2016, les 845 communes du bassin de la Vienne comptaient 1 057 851 habitants, avec une densité moyenne sur le territoire de 50,46 hab/km². Cette densité est faible comparée à la densité moyenne nationale qui est de 104,9 habitants au km.

Définition :

Les recensements de l'INSEE permettent de connaître la population totale sur le bassin de la Vienne par commune et ainsi, d'identifier les zones particulièrement soumises à la pression humaine du bassin de la Vienne ou les zones les moins peuplées.

Source :

Insee 2019, Recensement de la population 2016

Commentaire graphique :

Pas de graphique pour cet indicateur.