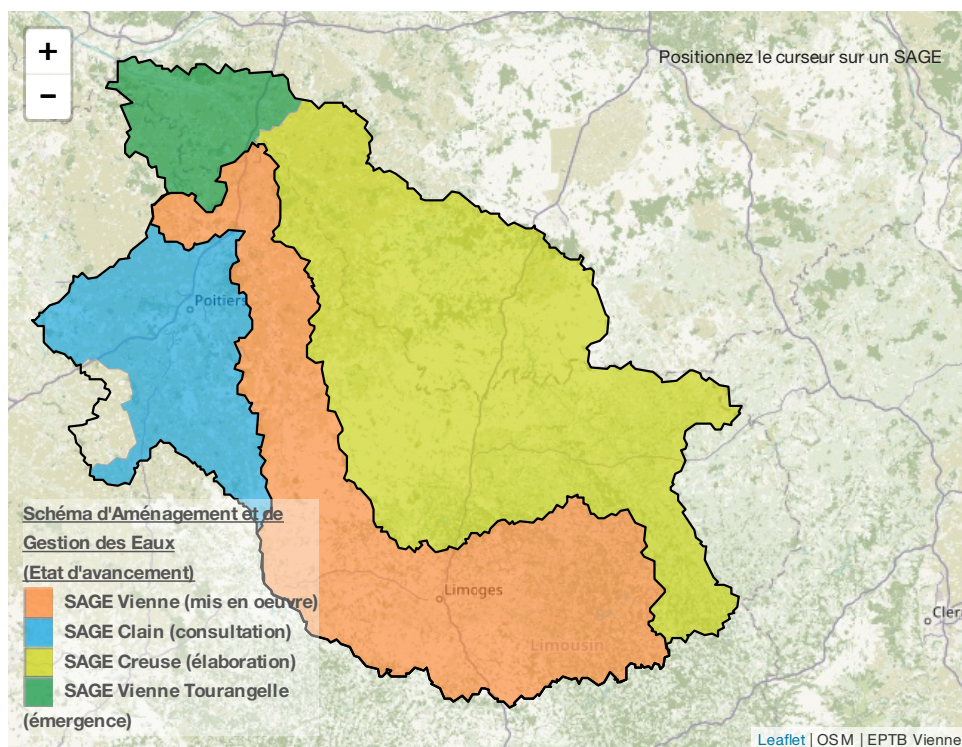


Planification de la gestion de l'eau

Imprimer la page

Fichier PDF

Carte



Commentaire / Analyse :

Le bassin de la Vienne compte 4 SAGE dans des états d'avancement variés :

- **SAGE Vienne** : mis en œuvre
- **SAGE Clain** : en consultation
- **SAGE Creuse** : en instruction
- **SAGE Vienne Tourangelle** : en émergence

Définition :

Le Schéma d'Aménagement et de Gestion des Eaux (SAGE) est un document de planification élaboré collectivement par les acteurs de l'eau à l'échelle d'un périmètre hydrographique cohérent.

Il fixe des objectifs d'utilisation, de mise en valeur, de protection quantitative et qualitative de la ressource en eau, ainsi que les règles qui doivent permettre de remplir ces objectifs.

Source :

EPTB Vienne

Commentaire graphique :

Pas de graphique pour cet indicateur.