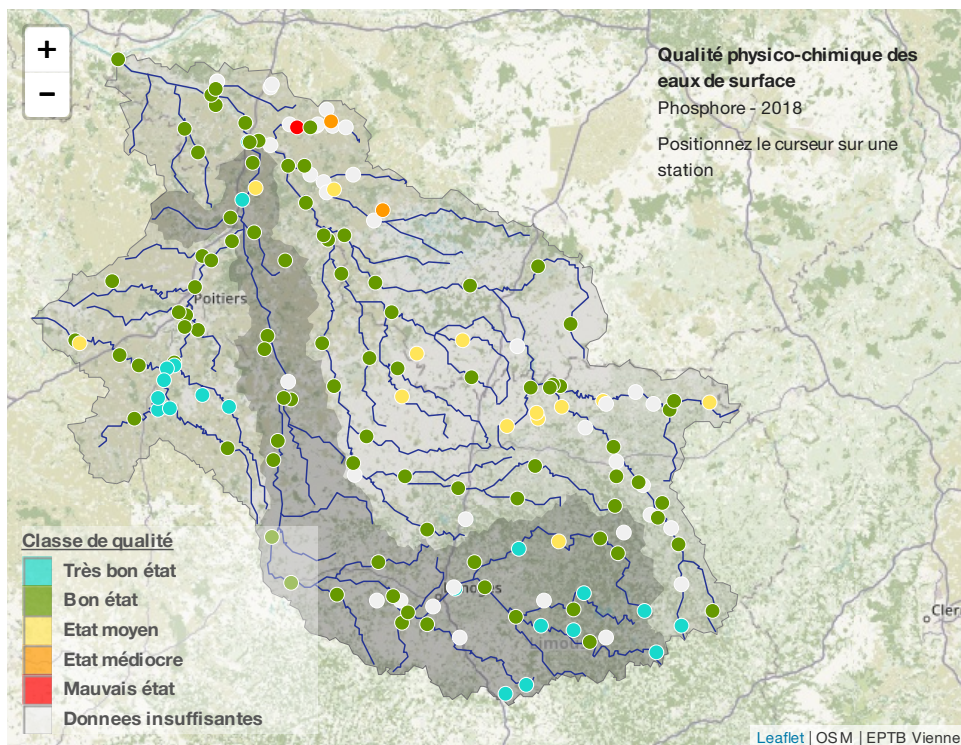


Phosphore

 [Imprimer la page](#)

[Fichier PDF](#)

Carte



Commentaire / Analyse :

En 2018, 87 % des stations sont en très bon ou bon état. Cette situation se dégrade légèrement en comparaison avec les années précédentes. Les stations classées en très bonne qualité se situent principalement sur l'amont des bassins de la Vienne et du Clain. Une seule station, située sur le Ravin présente une mauvaise qualité vis-à-vis du phosphore (elle est également déclassée pour l'I2M2 et les nutriments).

Définition :

Le phosphore, qui comprend les paramètres Phosphore total et Orthophosphates, en excès dans l'eau et accompagné de Nitrates, participe au phénomène d'eutrophisation. Il favorise ainsi le développement d'algues et d'autres plantes aquatiques.

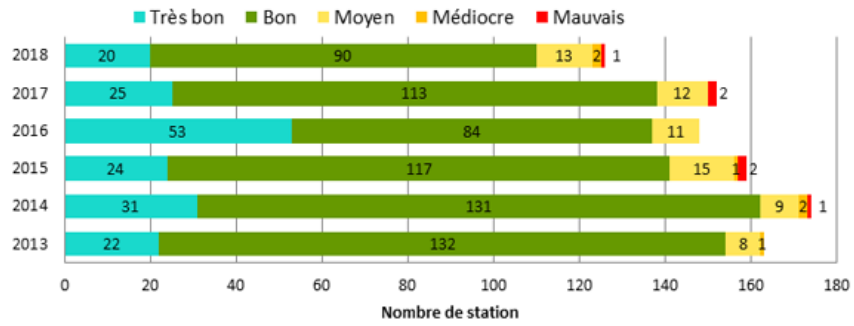
Source :

Agence de l'Eau Loire-Bretagne - Analyse selon les règles d'évaluation de l'Etat des Eaux : Résultats de l'année 2018

Graphique :

Etat écologique des cours d'eau - Phosphore

Evaluation des classes de qualité selon les règles d'Evaluation de l'Etat des Eaux



Source : Agence de l'eau Loire-Bretagne - 2019
Conception : EPTB Vienne 2019

Commentaire graphique :

En 2018, 87 % des stations sont en très bon ou bon état. Cette situation se dégrade légèrement en comparaison avec les années précédentes.