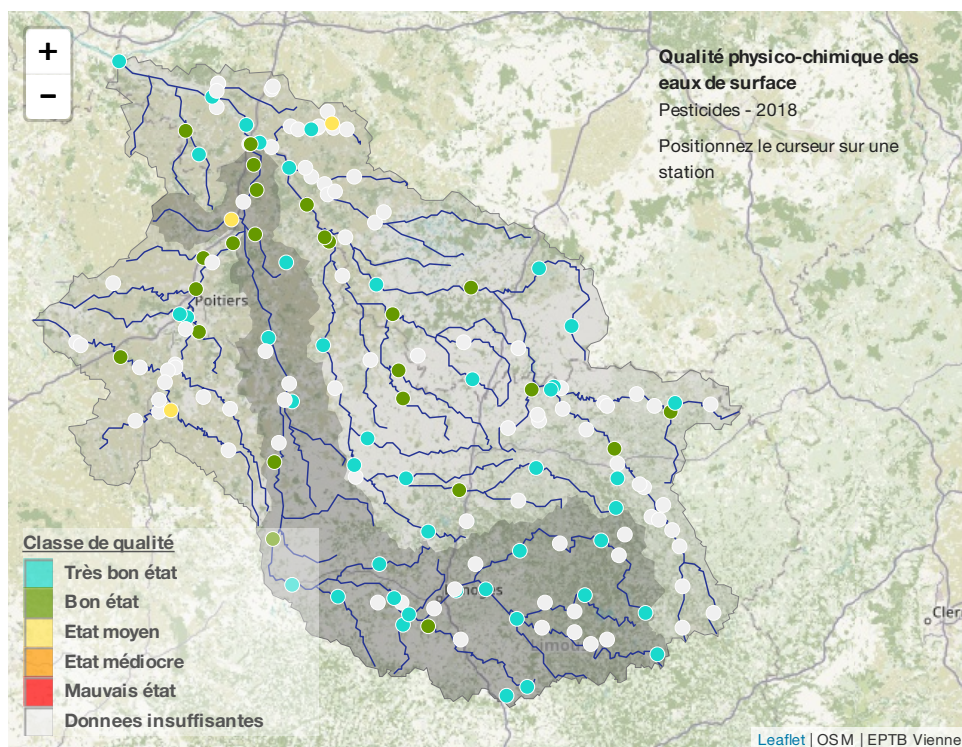


Pesticides

Imprimer la page

Fichier PDF

Carte



Commentaire / Analyse :

En 2018, le paramètre pesticides (polluants spécifiques) a été analysé sur une vingtaine de stations supplémentaires. L'année 2018 se caractérise également par un nombre important (61%) de stations en très bon état vis-à-vis de ce paramètre. Les dégradations sont observées sur les bassins du Clain et de l'Esves.

Définition :

La présence des pesticides dans les eaux est liée essentiellement aux activités agricoles et peut gêner la production d'eau potable et perturber fortement le fonctionnement des écosystèmes aquatiques.

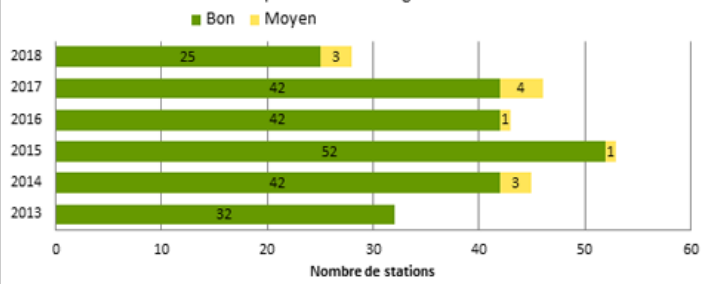
Source :

Agence de l'Eau Loire-Bretagne - Analyse selon les règles d'évaluation de l'Etat des Eaux : Résultats de l'année 2018

Graphique :

Etat écologique des cours d'eau - Pesticides

Evaluation des classes de qualité selon les règles d'Evaluation de l'Etat des Eaux



Source : Agence de l'eau Loire-Bretagne - 2019

Conception : EPTB Vienne 2019

Commentaire graphique :

En 2018, des stations supplémentaires ont été analysées.