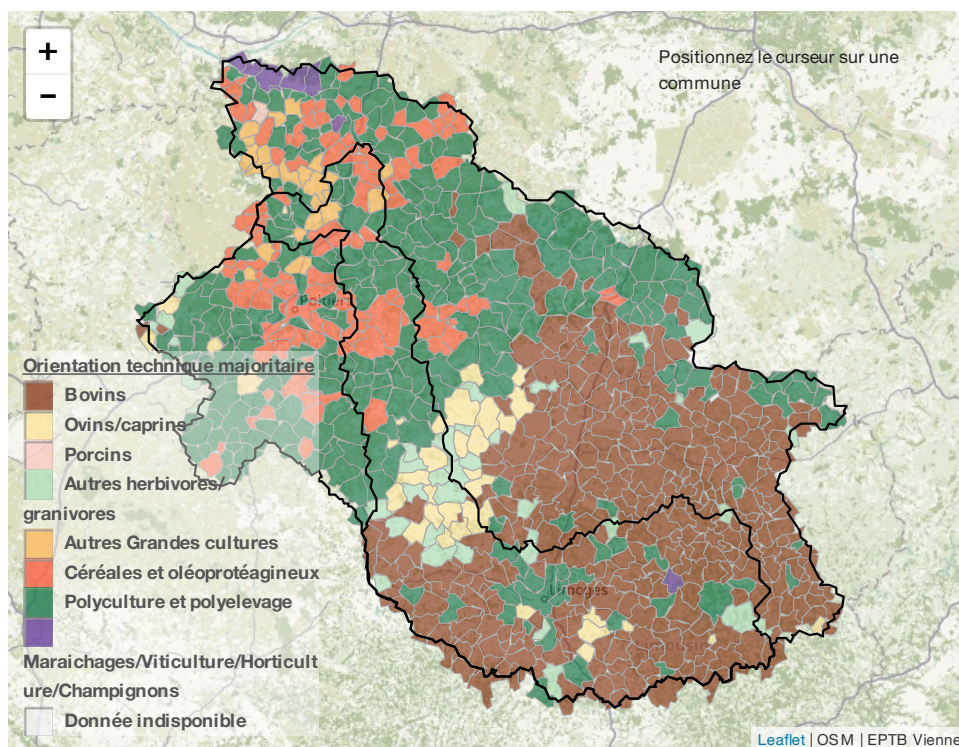


Orientation agricole

Imprimer la page

Fichier PDF

Carte



Commentaire / Analyse :

L'élevage est une activité traditionnelle du bassin versant de la Vienne, les ateliers bovins sont prédominants sur la partie amont du bassin et représentent 70% du total de l'élevage sur le territoire. L'élevage ovin, également traditionnel, est plus spécifiquement présent en Vienne médiane entre Confolens et Lussac-les-Châteaux. Ces activités peuvent générer des impacts sur les milieux aquatiques (piétinement des berges et cours d'eau au niveau des points d'abreuvement du bétail, remise en suspension des sédiments, présence de matières organiques et contamination bactériologique des captages d'eau potable).

Les céréales, représentent une spécificité de la Vienne aval. Elles occupent plus de 40% de la SAU sur ce territoire. Les intrants (amendements et autres produits phytosanitaires) sont associés à ce type de production.

Définition :

L'orientation technico-économique correspond à la production dominante de l'exploitation. Cet indicateur représente l'orientation technico-économique à l'échelle communale.

Source :

RGA 2010

Commentaire graphique :

Pas de graphique pour cet indicateur.