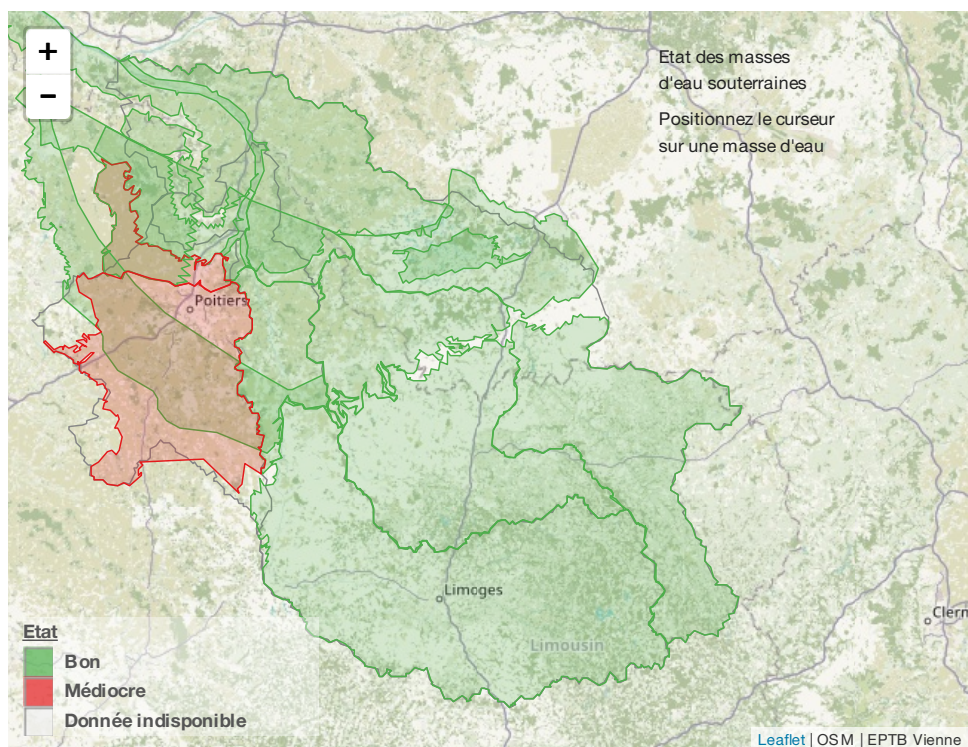


Etat Quantitatif des eaux souterraines

Imprimer la page

Fichier PDF

Carte



Commentaire / Analyse :

87% des masses d'eau souterraines du bassin de la Vienne sont classées en bon état contre 93% à l'échelle du bassin Loire-Bretagne. Les masses d'eau en mauvais état subissent une surexploitation de la ressource au regard de la capacité de la recharge de la nappe.

Définition :

L'état quantitatif d'une eau souterraine est considéré comme bon lorsque les prélèvements ne dépassent pas la capacité de renouvellement de la ressource disponible, compte tenu de la nécessaire alimentation en eau des écosystèmes aquatiques de surface et des zones humides directement dépendantes en application du principe de gestion équilibrée.

L'état des masses d'eau souterraines est évalué selon 2 classes : Bon, Mauvais.

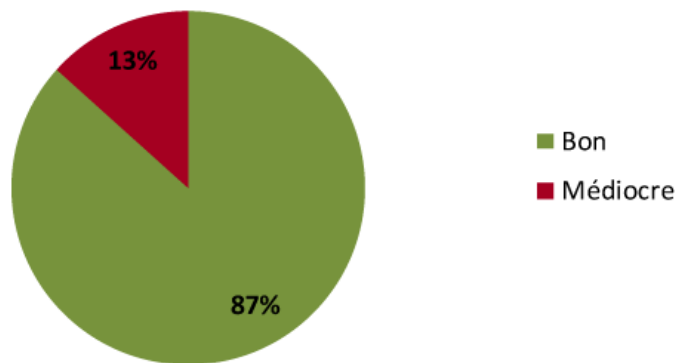
(Source : SDAGE Loire-Bretagne 2010-2015)

Source :

Agence de l'eau Loire-Bretagne- Etat des lieux 2013 (Données 2010-2011)

Graphique :

Etat quantitatif des eaux souterraines du bassin de la Vienne



Source : AELB Etat des lieux 2013 - Données 2010/2011

EPTB Vienne