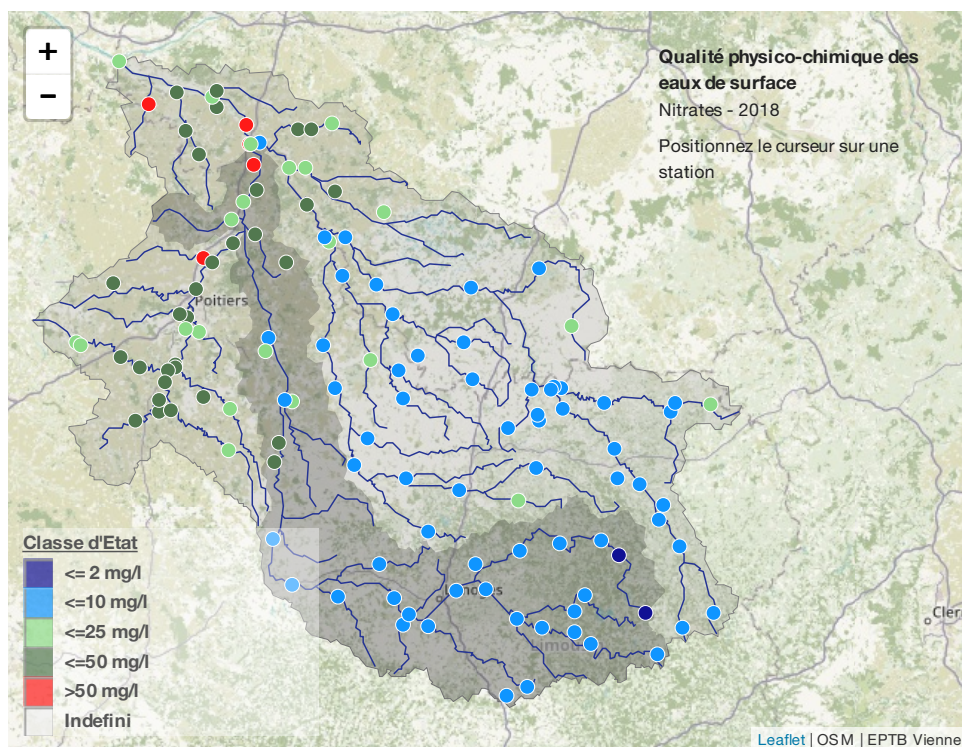


Nitrates

Imprimer la page

Fichier PDF

Carte



Commentaire / Analyse :

Le paramètre Nitrates est représenté selon la concentration moyenne annuelle.

En 2018, la moitié des stations du bassin affiche une très bonne qualité au regard du paramètre Nitrates. Le bassin du Clain compte une majorité de stations dont la concentration oscille entre 25 mg/l et 50 mg/l. Les stations classées en qualité moins que bonne sont situées sur l'aval du bassin du Clain et de la Vienne.

Définition :

La présence des nitrates dans les eaux est liée essentiellement aux activités agricoles (engrais chimiques) et peut gêner la production d'eau potable.

Source :

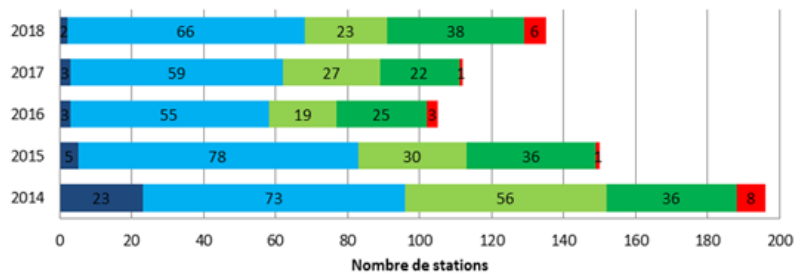
Agence de l'Eau Loire-Bretagne - Analyse selon les règles d'évaluation de l'Etat des Eaux : Résultats de l'année 2018

Graphique :

Classes de concentration en Nitrates mg/l

Evaluation des classes de qualité selon les règles d'Evaluation de l'Etat des Eaux

■ '=<2 mg/l' ■ '=<10' ■ '=<25' ■ '=<50' ■ '>50 mg/l'



Source : Agence de l'eau Loire-Bretagne/Naiades - 2019

Conception : EPTB Vienne 2019

Commentaire graphique :

En 2018, la moitié des stations du bassin affiche une très bonne qualité au regard du paramètre Nitrates.