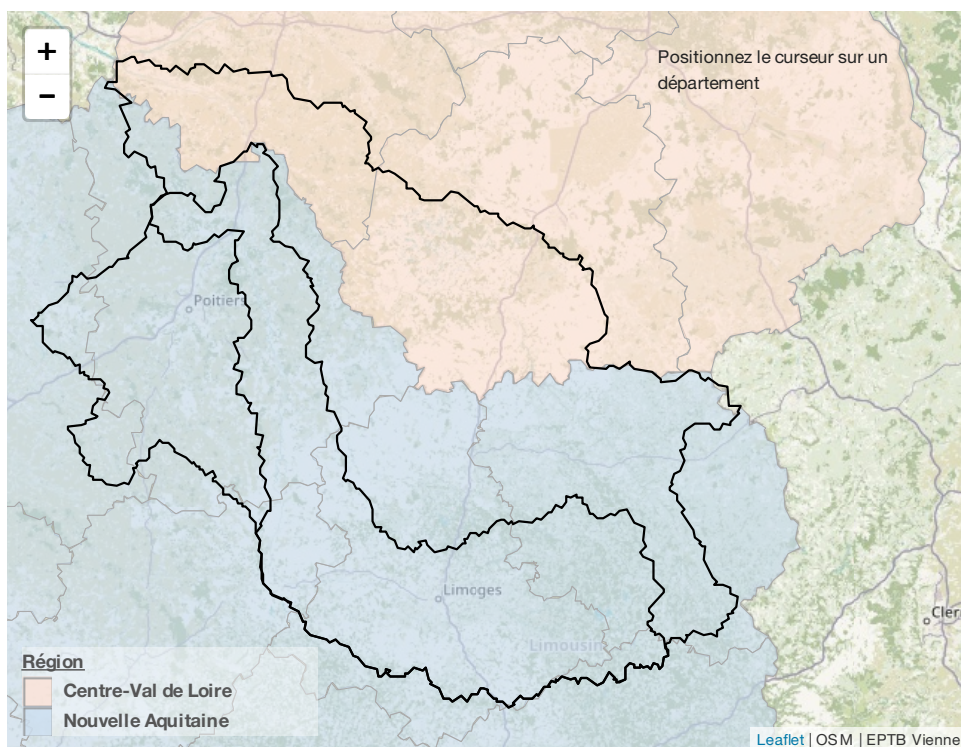


Limites administratives

Imprimer la page

Fichier PDF

Carte



Commentaire / Analyse :

Le bassin de la Vienne couvre une superficie de 21 157 km² et s'étend des contreforts nord occidentaux du massif central jusqu'au val de Loire, sur les **régions Nouvelle Aquitaine et Centre-Val de Loire** et en particulier sur les départements suivants : **Corrèze, Creuse, Haute Vienne, Vienne, Charente, Deux Sèvres, Indre et Indre-et-Loire.**

Définition :

Représentation des limites du bassin de la Vienne et du SAGE Vienne ainsi que des limites administratives des régions et départements présents sur le bassin de la Vienne.

Source :

IGN

Commentaire graphique :

Pas de graphique pour cet indicateur.