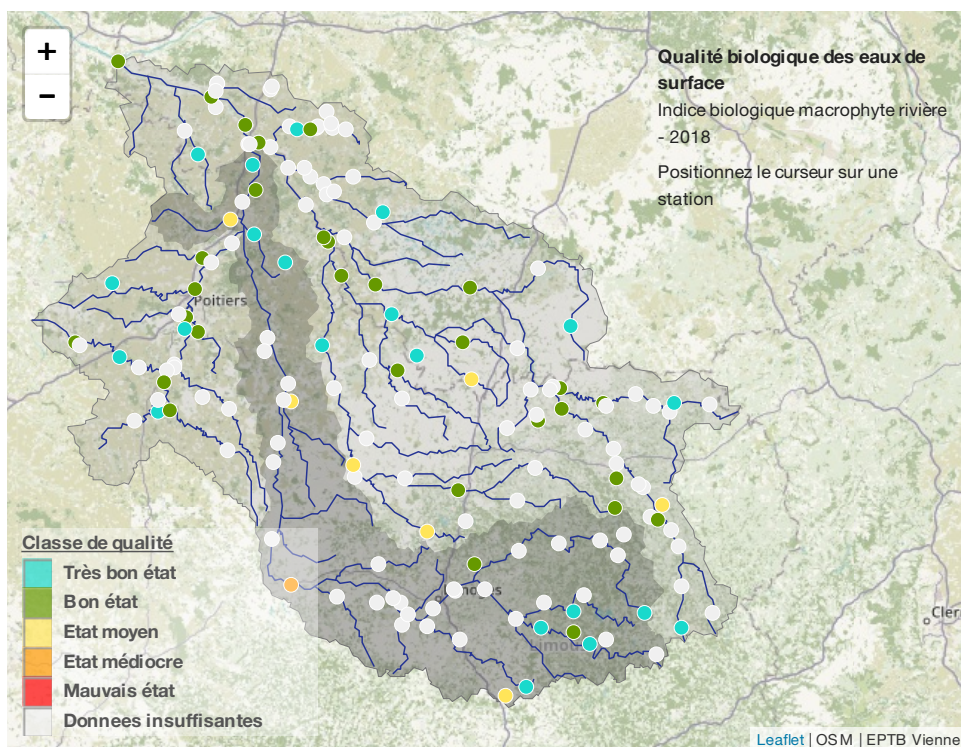


Indice Biologique Macrophytes

Imprimer la page

Fichier PDF

Carte



Commentaire / Analyse :

En 2018, 86 % des stations contrôlées sont en très bonne ou bonne qualité. Une seule station présente un état médiocre. Elle est située sur la Vienne à Chabanais.

Définition :

Les macrophytes correspondent à l'ensemble des végétaux aquatiques ou amphibies visibles à l'œil nu, ou vivant habituellement en colonies visibles à l'œil nu.

La présence de ces végétaux révèle le niveau trophique des cours d'eau, c'est-à-dire la quantité de nutriments présents dans l'eau et surtout dans les sédiments. L'indice biologique macrophytes en rivière (IBMR) fondé sur l'examen des macrophytes détermine ainsi le statut trophique des rivières.

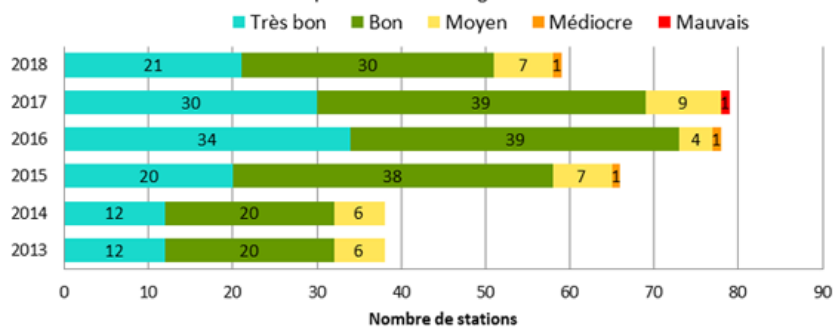
Source :

Agence de l'Eau Loire-Bretagne - Analyse selon les règles d'évaluation de l'Etat des Eaux : Résultats de l'année 2018

Graphique :

Etat écologique des cours d'eau - IBMR

Evaluation des classes de qualité selon les règles d'Evaluation de l'Etat des Eaux



Source : Agence de l'eau Loire-Bretagne - 2019

Commentaire graphique :

En 2018, 86 % des stations contrôlées sont en très bonne ou bonne qualité.