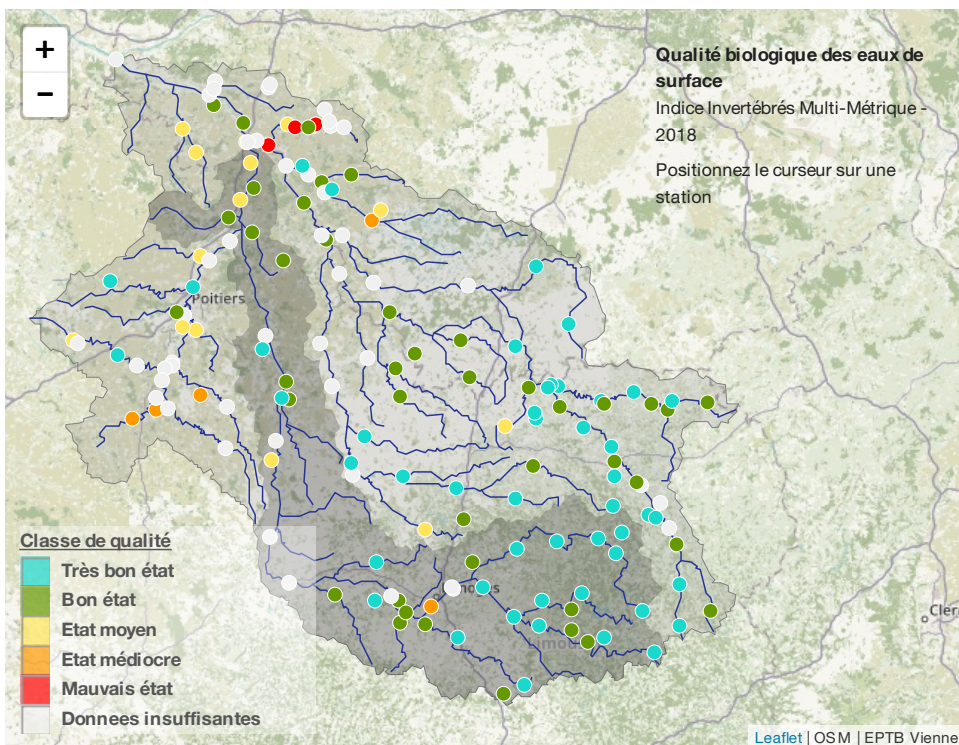


## Indice Invertébrés

Imprimer la page

Fichier PDF

### Carte



#### Commentaire / Analyse :

L'indice biologique global a été remplacé en 2018 par l'Indice Invertébrés Multi-Métrique (I2M2).

En 2018, 81 % des stations sont en très bon ou bon état. Les 3 stations classées en mauvaise qualité sont situées sur le bassin de l'Esves.

#### Définition :

L'Indice Invertébrés Multi-Métrique I2M2 est un nouvel indice qui remplace l'IBG (ou équivalent IBG).

Il prend en compte:

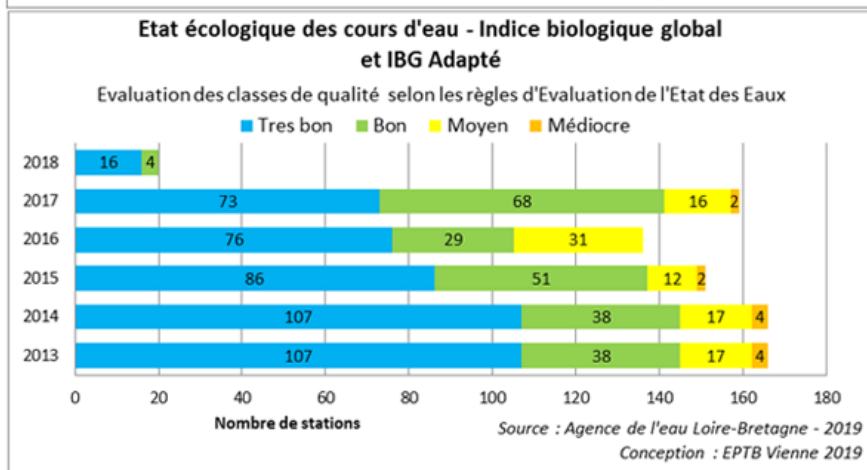
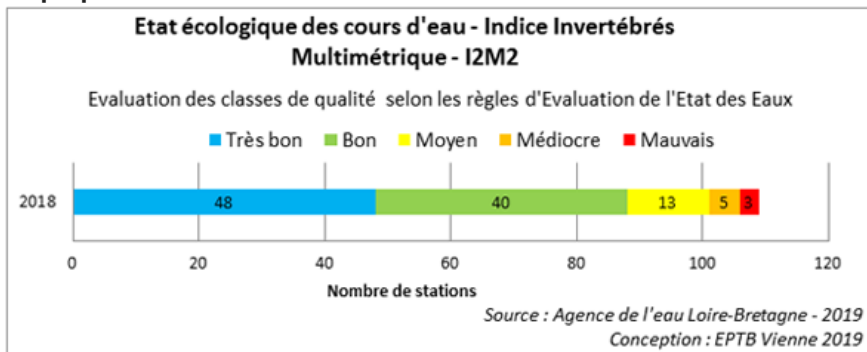
- l'abondance et la diversité des taxons,
- l'abondance relative des taxons polluo-sensibles par rapport aux taxons polluo-résistants,
- la typologie des cours d'eau,
- l'écart par rapport à un état de référence, il s'exprime ainsi en EQR (Ecological Quality Ratio, ratio de qualitéécologique: écart entre l'état observé et l'état que devrait avoir le cours d'eau en l'absence de pressionsanthropiques). La valeur de l'EQR est comprise entre 0 (éloignée de l'état de référence) et 1 (proche de l'étatde référence).
- différents types de pressions anthropiques (il répond à 17 catégories de pressions).

(Source DREAL NA)

**Source :**

Agence de l'Eau Loire-Bretagne - Analyse selon les règles d'évaluation de l'Etat des Eaux : Résultats de l'année 2018

**Graphique :**



**Commentaire graphique :**

En 2018, 81 % des stations sont en très bon ou bon état.