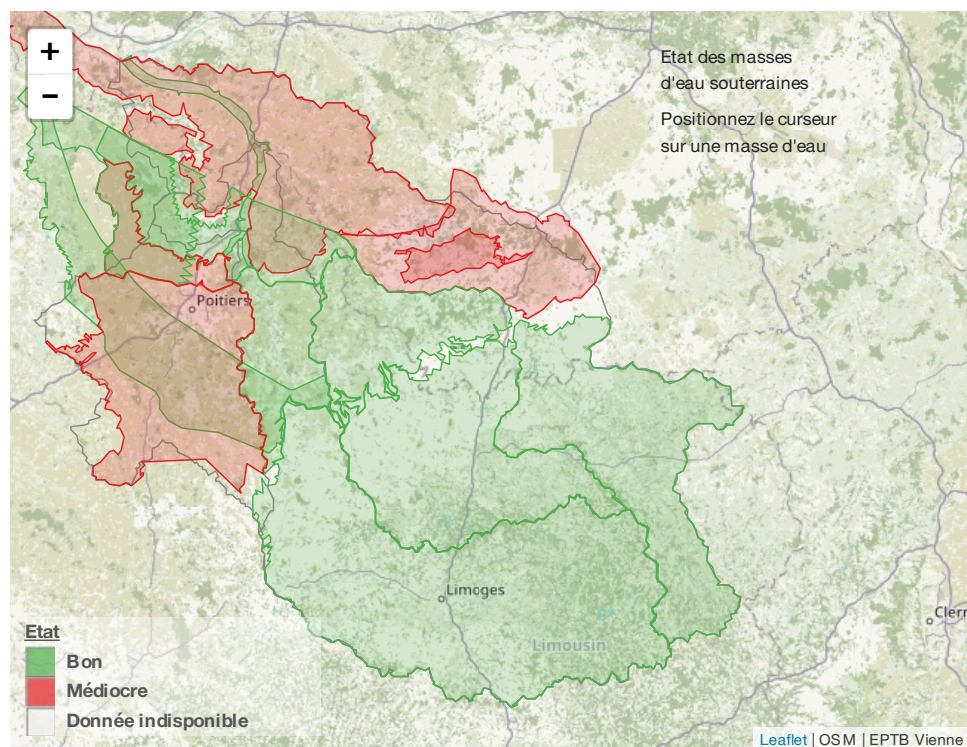


Etat chimique des eaux souterraines

Imprimer la page

Fichier PDF

Carte



Commentaire / Analyse :

Sur le bassin de la Vienne 47% des nappes souterraines sont en bon état chimique (sur le bassin Loire-Bretagne 62% classées en bon état).

Après analyses, il ressort que les nitrates et les pesticides sont les seuls paramètres déclassant représentatifs à l'échelle des nappes souterraines du bassin Loire-Bretagne.

Deux masses d'eau sont déclassées à la fois pour les pesticides et les nitrates, trois pour les nitrates seuls et une pour les pesticides seuls.

Définition :

L'état chimique s'évalue en fonction de la présence de l'ensemble des molécules physicochimiques et chimiques dans les eaux.

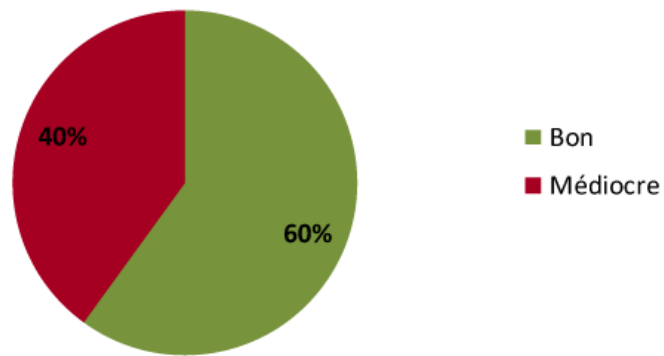
L'état des masses d'eau souterraines est évalué selon 2 classes : Bon, Médiocre.

Source :

Agence de l'eau Loire-Bretagne - Etat des lieux 2013 (Données 2010-2011)

Graphique :

Etat chimique des eaux souterraines du bassin de la Vienne



Source : AELB Etat des lieux 2013 - Données 2010/2011

EPTB Vienne