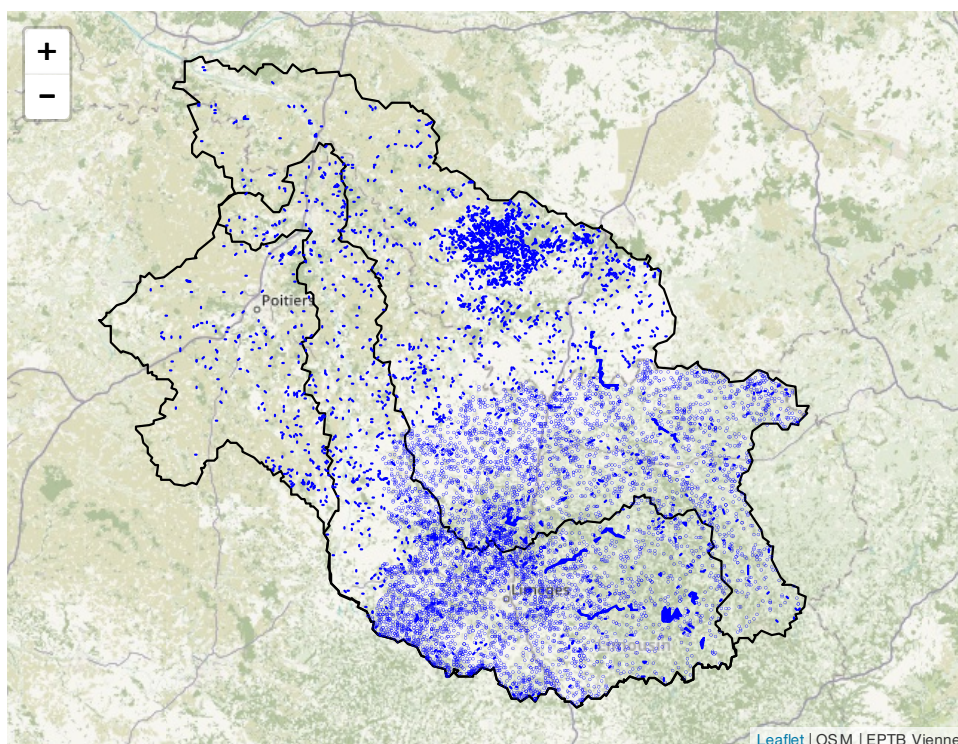


Carte



Commentaire / Analyse :

Le bassin de la Vienne se distingue à l'échelon national par une densité d'étangs particulièrement forte. Plus de 19 000 étangs de plus de 1 000 m² ayant un statut privé sont en effet dénombrés sur ce territoire.

Depuis 2014, l'EPTB Vienne anime une stratégie étangs dans l'objectif d'accompagner les propriétaires de plans d'eau dans la gestion de leur ouvrage. Pour en savoir plus : www.eptb-vienne.fr/-Strategie-etangs-.html

Définition :

Un étang est un plan d'eau d'origine naturelle ou artificielle, de faible profondeur sans stratification thermique stable. Il est alimenté essentiellement par son bassin fluvial.

Source :

DIREN Limousin, DDT 36, 37 et 86, DRAF16, 86

Commentaire graphique :

Pas de graphique pour cet indicateur.