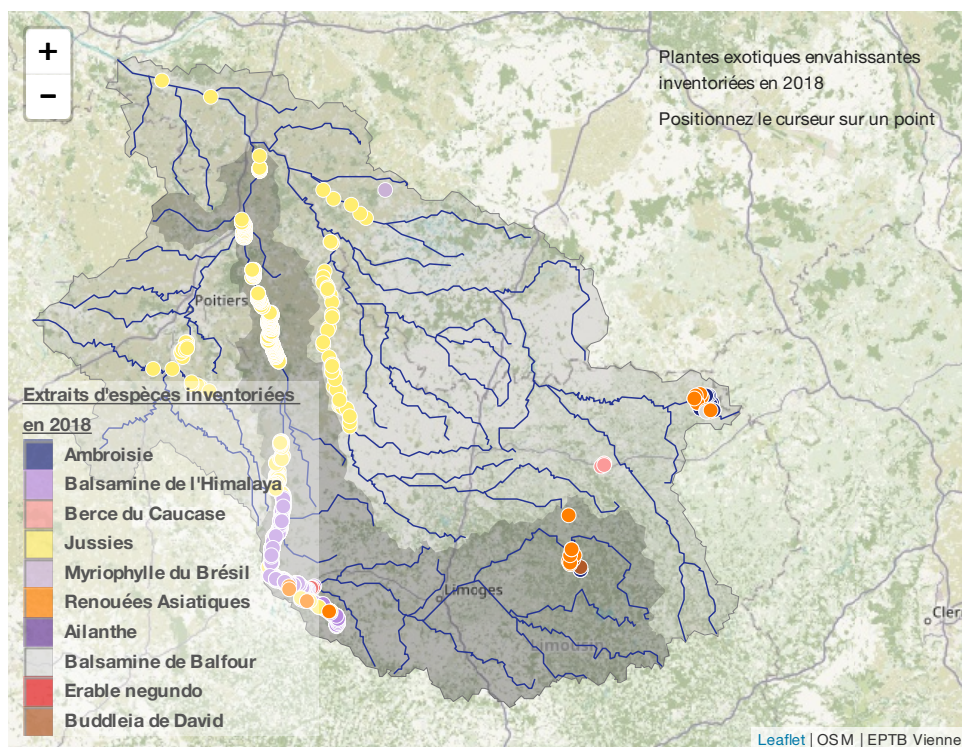


Plantes exotiques envahissantes

 Imprimer la page

[Fichier PDF](#)

Carte



Commentaire / Analyse :

Cette carte représente les résultats des inventaires de différents organismes du bassin intervenant sur la thématique plantes exotiques envahissantes (Conservatoires botaniques, structures à compétence rivière...). Elle ne représente donc pas de manière exhaustive la présence ou l'absence de plantes exotiques envahissantes. Par ailleurs, seules les espèces suivantes sont représentées lorsqu'elles ont été inventoriées :

- Ambroisie
- Balsamine de l'Himalaya
- Berce du Caucase
- Jussies
- Myriophylle du Brésil
- Renouées Asiatiques
- Ailanthé
- Balsamine de Balfour
- Erable negundo
- Buddleia de David

Cette carte permet toutefois de suivre le front de colonisation d'espèces telles que les jussies, notamment sur la Vienne et la Gartempe.

Chaque année, l'EPTB Vienne réunit les acteurs du bassin impliqués dans la gestion des plantes exotiques envahissantes. Ainsi, pour en savoir plus sur les actions menées sur le bassin cliquez ici.

Définition :

Une espèce exotique envahissante est une espèce dont l'introduction par l'homme (volontaire ou fortuite) sur un territoire menace les écosystèmes, les habitats ou les espèces indigènes avec des conséquences écologiques, économiques et sanitaires négatives.

Depuis 2010, l'EPTB Vienne anime un dispositif de coordination de gestion des plantes exotiques envahissantes du bassin de la Vienne. Dans le cadre de ce dispositif il recueille les données collectées par les acteurs de terrain.

Source :

Données issues des inventaires de 2018 de techniciens de rivières, d'associations (CPIE, botanistes, associations de pêche...) et **transmises** aux opérateurs régionaux (ORENVA*, CBNBP* Centre, CBMC*) et à l'EPTB Vienne.

**ORENVA : Observatoire Régional des plantes Exotiques ENVahissantes des écosystèmes Aquatiques Poitou-Charentes*

**CBNMC : Conservatoire National Botanique du Massif Central*

**CBNP : Conservatoire National Botanique du Bassin Parisien*

Commentaire graphique :

Pas de graphique pour cet indicateur.