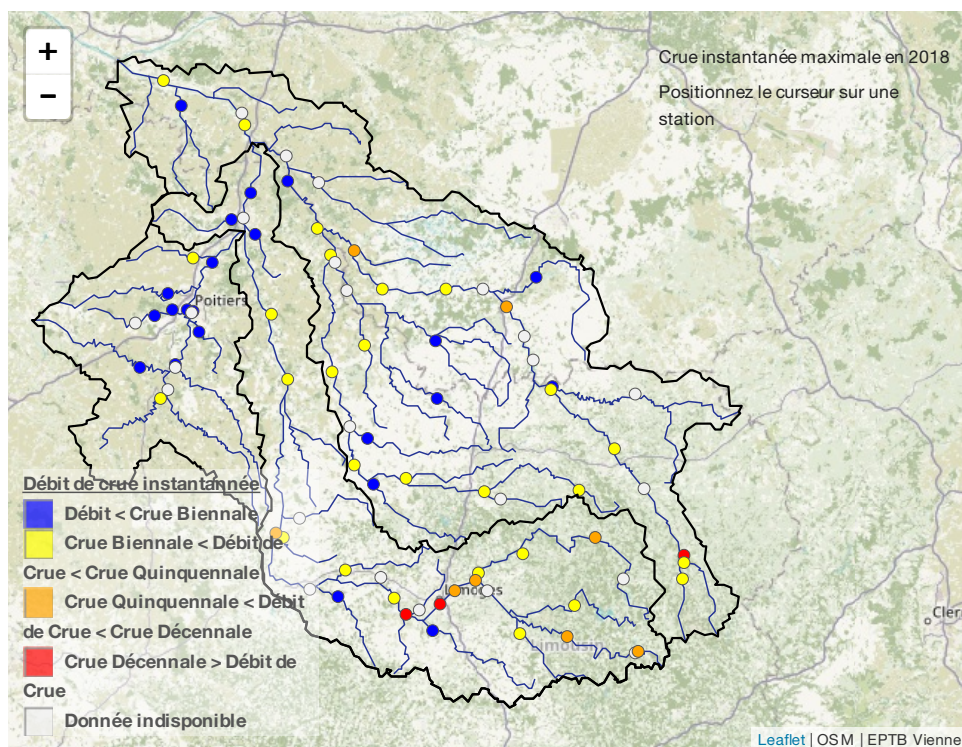


## Crues

Imprimer la page

Fichier PDF

### Carte



#### Commentaire / Analyse :

En 2018, deux épisodes de crues (période de retour de 10 ans) sont à noter sur le bassin de la Vienne, en juillet sur la Vienne à Limoges et Aixe-sur-Vienne et sur la Creuse à Aubusson en juin.

Excepté ces deux épisodes, quelques stations sur la Creuse, le Taurion et la Vienne ont connu en janvier, juin ou juillet des épisodes de hautes eaux, avec des débits ayant une période de retour comprise entre 5 et 10 ans.

#### Définition :

L'hydrométrie correspond à la mesure du débit des cours d'eau.

Le débit de crue est le plus fort débit moyen mensuel de l'année considérée.

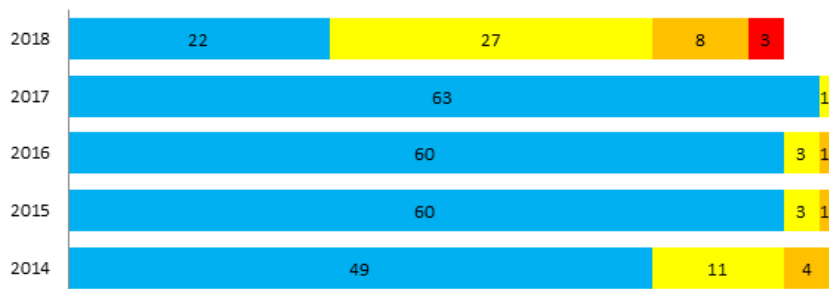
#### Source :

DREAL Nouvelle-Aquitaine : Banque hydro – Données de 2018

#### Graphique :

### Répartition des débits de crue depuis 2014 sur le bassin de la Vienne

- Q < Crue Instantanée 2 ans
- Crue Instantanée 2 ans < Q < Crue Instantanée 5 ans
- Crue Instantanée 5 ans < Q < Crue Instantanée 10 ans
- Q > Crue Instantanée 10 ans



Source : DREAL Nouvelle-Aquitaine - 2019

Conception : EPTB Vienne - 2019