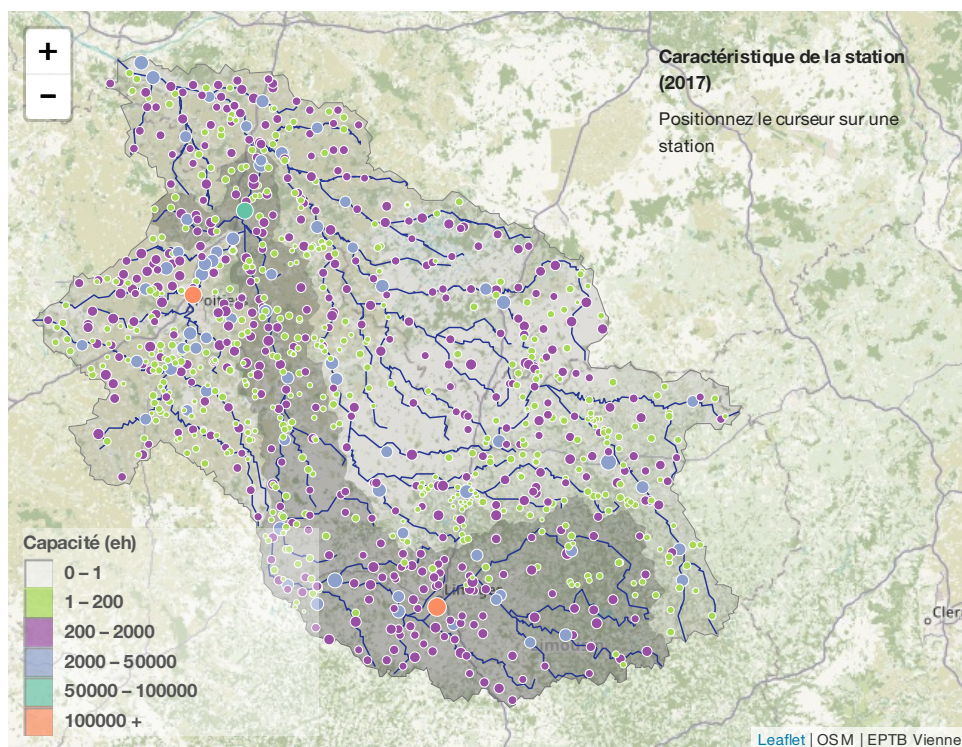


Capacité des stations d'épuration

 [Imprimer la page](#)

[Fichier PDF](#)

Carte



Commentaire / Analyse :

La Base de Données Eaux Résiduaires Urbaines (BD ERU) recense 980 stations sur le bassin de la Vienne. Parmi elles 4 ne disposent pas de données sur leur capacité nominale.

La capacité nominale moyenne des stations (hors Limoges et Poitiers) est de 869 EH. La capacité nominale maximale est de 285 000 EH (Limoges) et la minimale est 10 EH.

Définition :

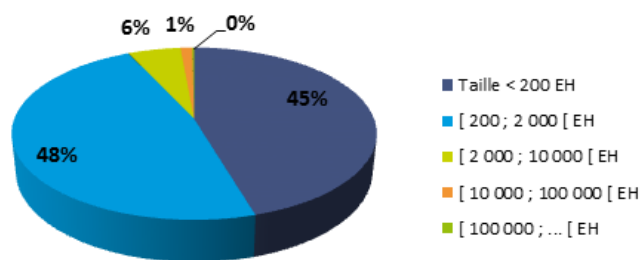
La capacité des stations d'épuration se mesure en équivalent-habitant. Cette unité de mesure se base sur la quantité de pollution émise en moyenne par personne et par jour. Elle permet de déterminer facilement le dimensionnement des stations d'épuration en fonction de la charge polluante.

Source :

Base de Données sur les Eaux Résiduaires Urbaines - Année de référence : 2017 - Editée par : MTES – DEB

Graphique :

Répartition des stations par tranche de capacité (EH)



Source : BD ERU 2017 - Conception : EPTB Vienne 2018